

Projekt:

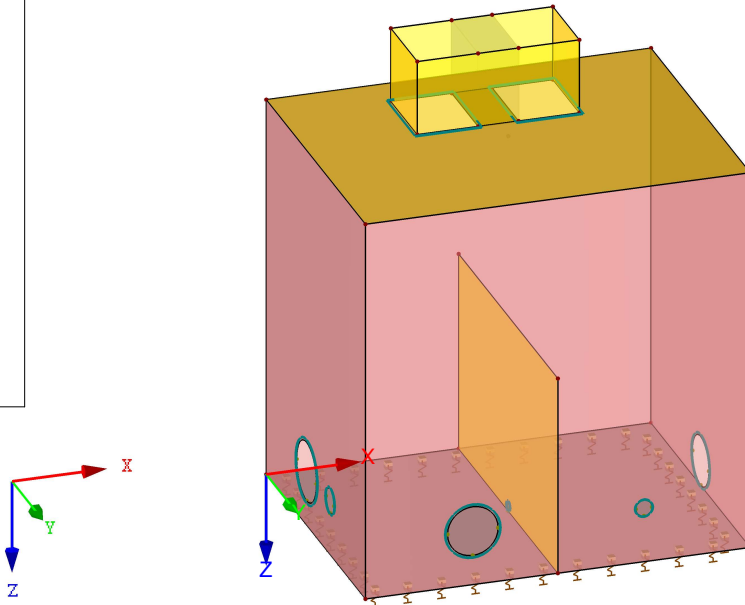
Model: Tlumicí sachtá

Datum: 05.02.2024

■ MODEL

Izometrie

Tloušťka
plochy [mm]
200.0 mm
300.0 mm



■ 2.1 ZATĚŽOVACÍ STAVY

Zatěž. stav	Označení zatěž. stavu	EN 1990 ČSN Kategorie účinků	Vlastní tíha - Součinitel ve směru			
			Aktivní	X	Y	Z
ZS1	Vlastní tíha	Stálé	<input checked="" type="checkbox"/>	0.000	0.000	1.000
ZS3	Užitné zatížení	Stálé/užitné	<input type="checkbox"/>			
ZS4	Vozidlo	Stálé/užitné	<input type="checkbox"/>			
ZS5	Zemina	Stálé	<input type="checkbox"/>			
ZS6	Voda - plná	Stálé/užitné	<input type="checkbox"/>			
ZS7	Voda - 1/2	Stálé/užitné	<input type="checkbox"/>			
ZS8	Sníh	Sníh (H ≤ 1000 m n.m.)	<input type="checkbox"/>			

■ 2.5 KOMBINACE ZATÍŽENÍ

Kombin. zatížení	Kombinace zatížení		č.	Zatěžovací stav		
	NS	Označení		Součinitel		
KZ1		MSÚ - Zemina	1	1.35	ZS1	Vlastní tíha
			2	1.50	ZS3	Užitné zatížení
			3	1.35	ZS5	Zemina
KZ2		MSÚ - Vozidlo + sníh	1	1.35	ZS1	Vlastní tíha
			2	1.50	ZS4	Vozidlo
			3	1.05	ZS8	Sníh
KZ3		MSÚ - Voda	1	1.35	ZS1	Vlastní tíha
			2	1.50	ZS3	Užitné zatížení
			3	1.35	ZS6	Voda - plná
KZ4		MSÚ - Voda 1/2	1	1.35	ZS1	Vlastní tíha
			2	1.50	ZS3	Užitné zatížení
			3	1.35	ZS7	Voda - 1/2
KZ5		Průhyb - zemina	1	3.00	ZS1	Vlastní tíha
			2	3.00	ZS3	Užitné zatížení
			3	3.00	ZS5	Zemina
KZ6		Průhyb - voda	1	3.00	ZS1	Vlastní tíha
			2	3.00	ZS3	Užitné zatížení
			3	3.00	ZS6	Voda - plná
KZ7		Průhyb - voda 1/2	1	3.00	ZS1	Vlastní tíha
			2	3.00	ZS3	Užitné zatížení
			3	3.00	ZS7	Voda - 1/2

■ 2.7 KOMBINACE VÝSLEDKŮ

Kombin. výsledků	Označení	Zatěžování
KV1	MSÚ	KZ1 nebo do KZ4
KV2	Průhyb	KZ5 nebo do KZ7

Projekt:

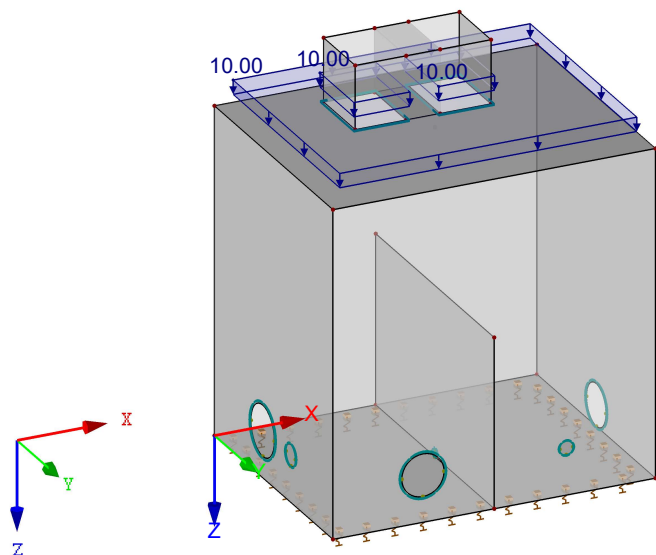
Model: Tlumicí sachta

Datum: 05.02.2024

■ ZS1: VLASTNÍ TÍHA

ZS1 : Vlastní tíha
Zatížení [kN/m²]

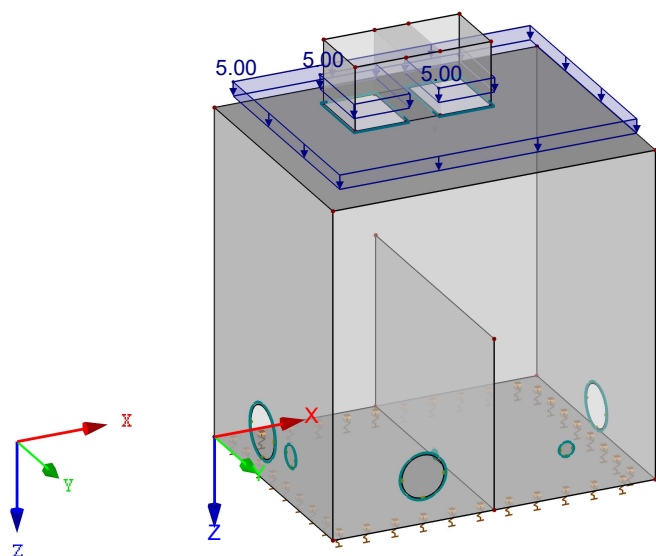
Izometrie



■ ZS3: UŽITNÉ ZATÍŽENÍ

ZS3 : Užitné zatížení
Zatížení [kN/m²]

Izometrie



Projekt:

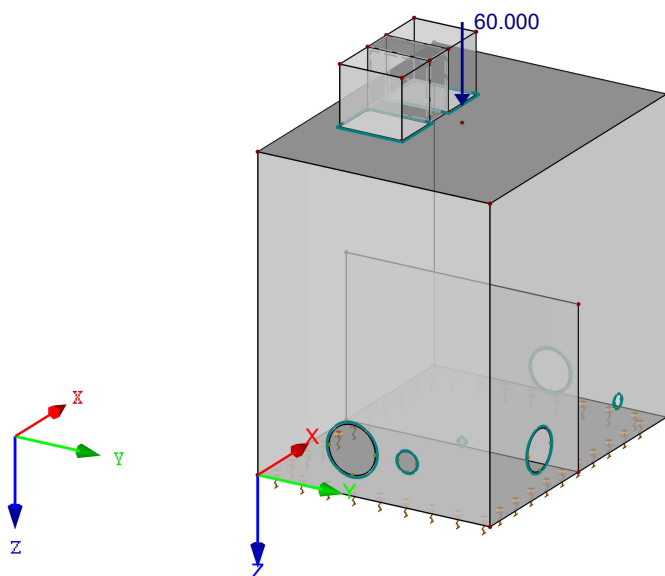
Model: Tlumicí sachtá

Datum: 05.02.2024

■ **ZS4: VOZIDLO**

ZS4 : Vozidlo
Zatížení [kN]

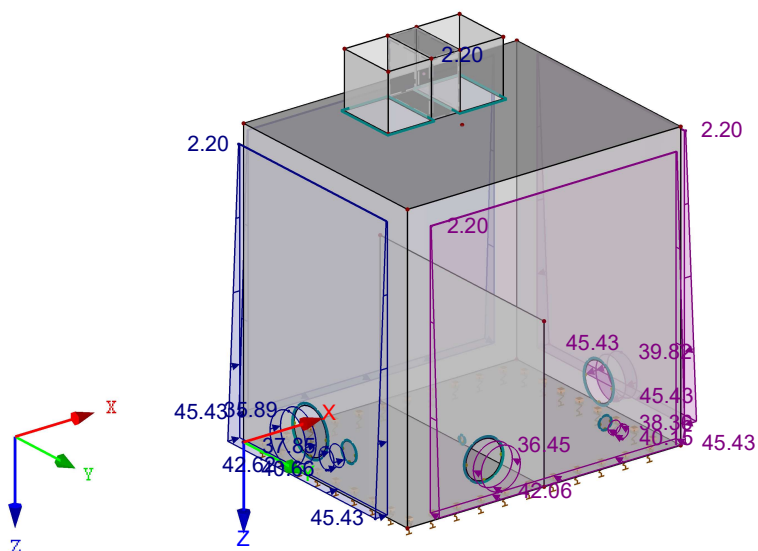
Izometrie



■ **ZS5: ZEMINA**

ZS5 : Zemina
Zatížení [kN/m^2]

Izometrie



Projekt:

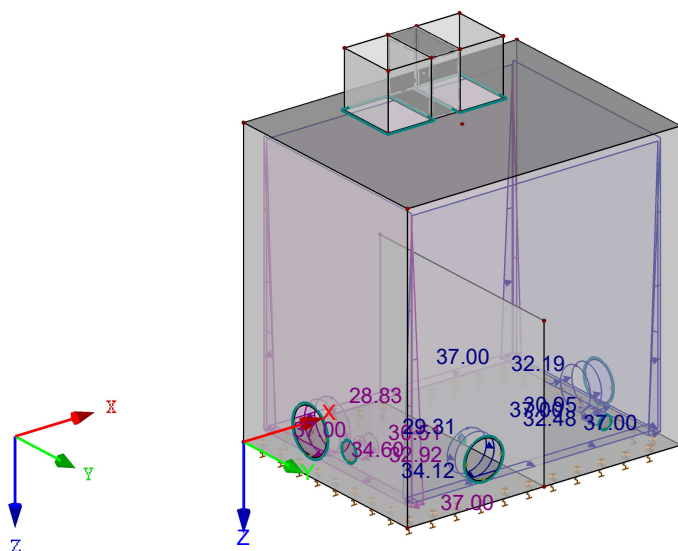
Model: Tlumicí sachta

Datum: 05.02.2024

■ **ZS6: VODA - PLNÁ**

ZS6 : Voda - plná
Zatížení [kN/m²]

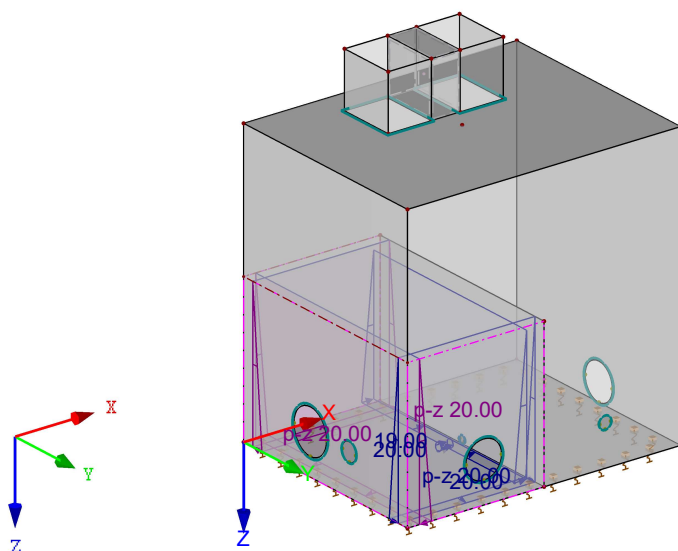
Izometrie



■ **ZS7: VODA - 1/2**

ZS7 : Voda - 1/2
Zatížení [kN/m²]

Izometrie



Projekt:

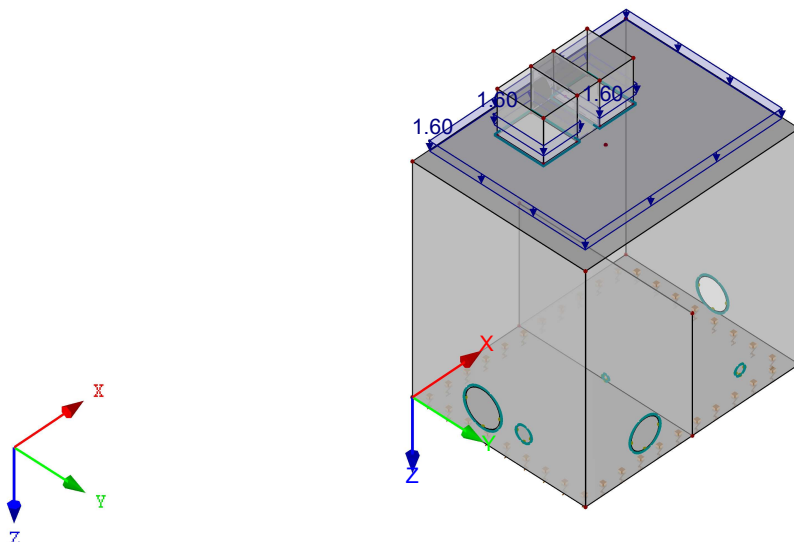
Model: Tlumicí sachta

Datum: 05.02.2024

■ **ZS8: SNÍH**

ZS8 : Sníh
Zatížení [kN/m²]

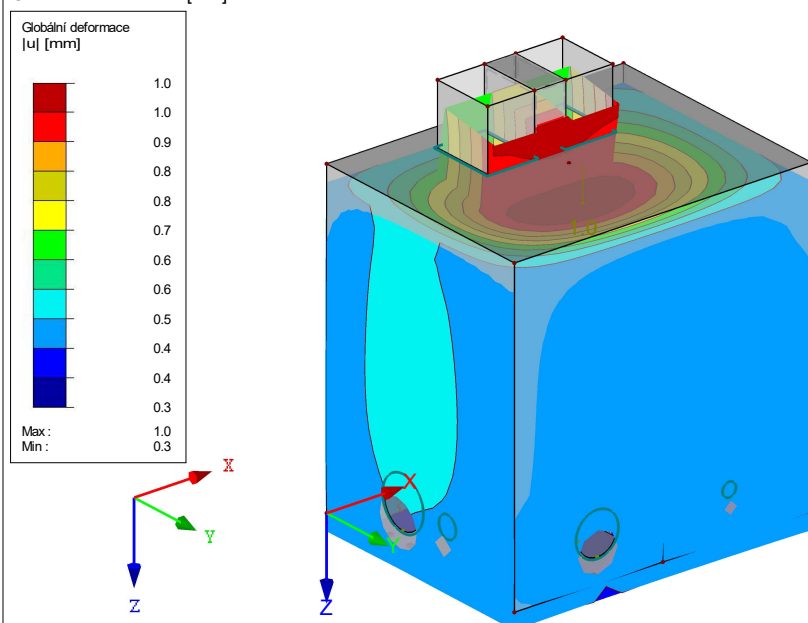
Izometrie



■ **GLOBÁLNÍ DEFORMACE u**

KZ6 : Průhyb - voda
Globální deformace u [mm]

Izometrie



Součinitel pro deformace: 420.00
Max u: 1.0, Min u: 0.3 mm

Projekt:

Model: Tlumicí sachta

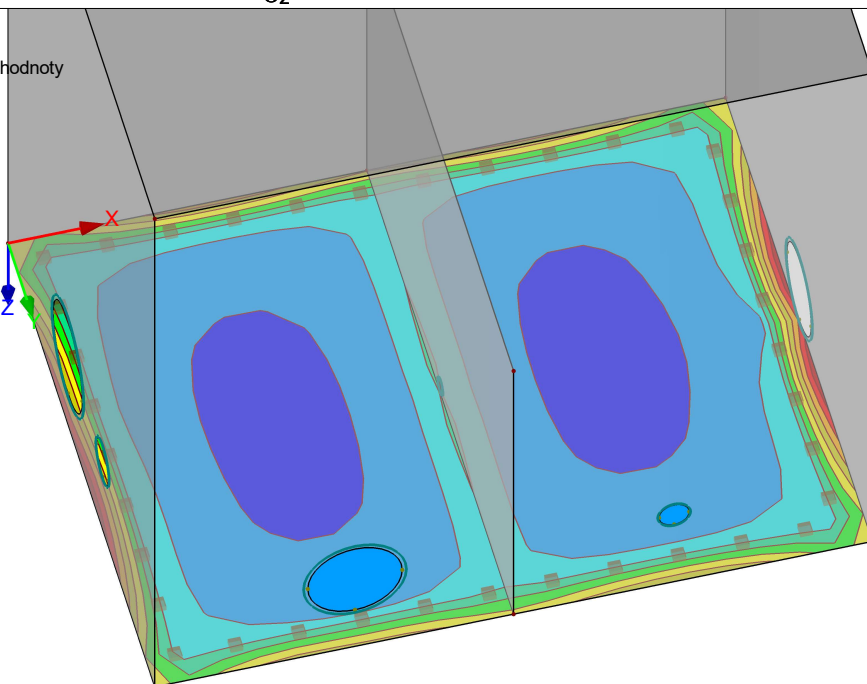
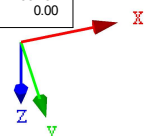
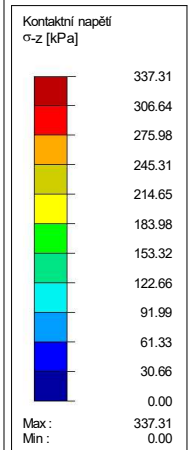
Datum: 05.02.2024

■ KONTAKTNÍ NAPĚTÍ σ_z

KV1 : MSÚ

Kontaktní napětí Sigma-z [kPa]

Kombinace výsledků: Max. a min. hodnoty



Izometrie

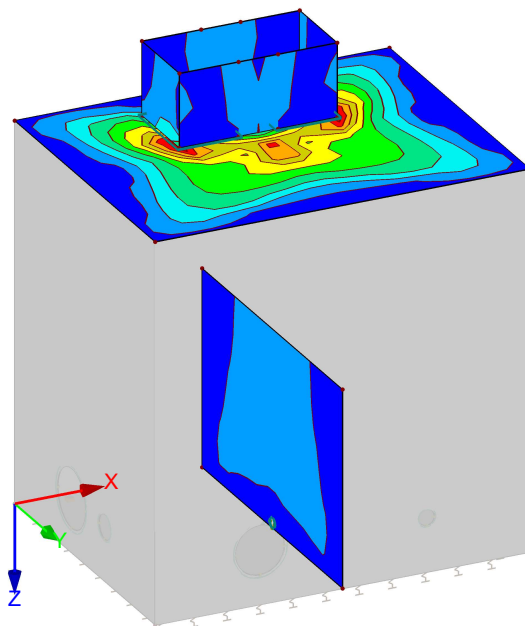
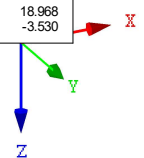
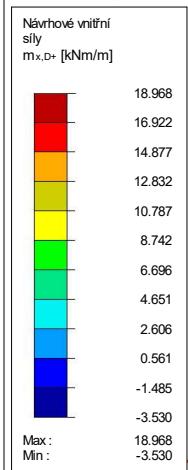
Max Sigma-z: 337.31, Min Sigma-z: 0.00 kPa

■ NÁVRHOVÉ VNITŘNÍ SÍLY $m_{x,D,+}$

KV1 : MSÚ

Návrhové vnitřní síly $m_{x,D,+}$ [kNm/m]

Kombinace výsledků: Max. a min. hodnoty



Izometrie

Max $m_{x,D,+}$: 18.968, Min $m_{x,D,+}$: -3.530 kNm/m

Projekt:

Model: Tlumicí sachtá

Datum: 05.02.2024

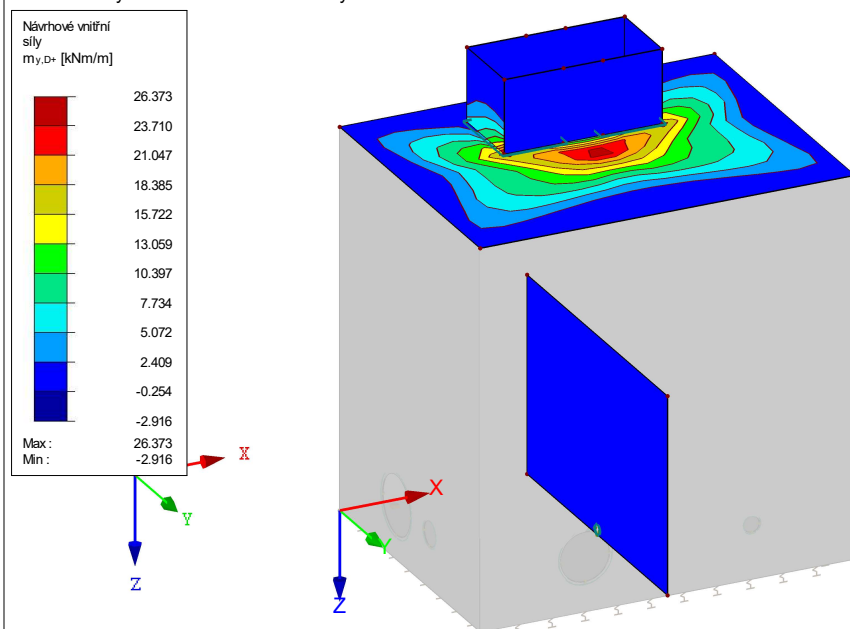
■ NÁVRHOVÉ VNITŘNÍ SÍLY $m_{y,D,+}$

KV1 : MSÚ

Návrhové vnitřní síly $m_{y,D,+}$ [kNm/m]

Kombinace výsledků: Max. a min. hodnoty

Izometrie



Max $m_{y,D,+}$: 26.373, Min $m_{y,D,+}$: -2.916 kNm/m

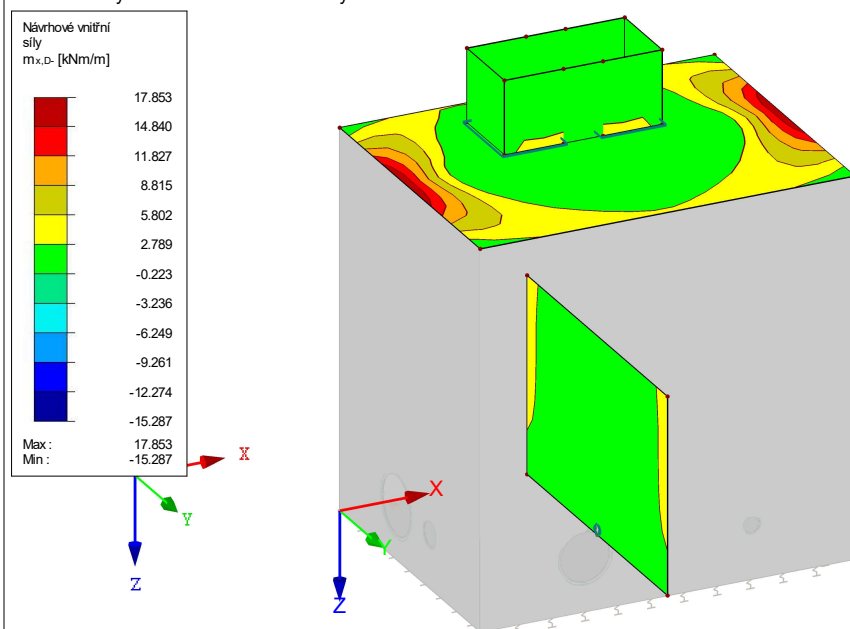
■ NÁVRHOVÉ VNITŘNÍ SÍLY $m_{x,D,-}$

KV1 : MSÚ

Návrhové vnitřní síly $m_{x,D,-}$ [kNm/m]

Kombinace výsledků: Max. a min. hodnoty

Izometrie



Max $m_{x,D,-}$: 17.853, Min $m_{x,D,-}$: -15.287 kNm/m

Projekt:

Model: Tlumicí sachta

Datum: 05.02.2024

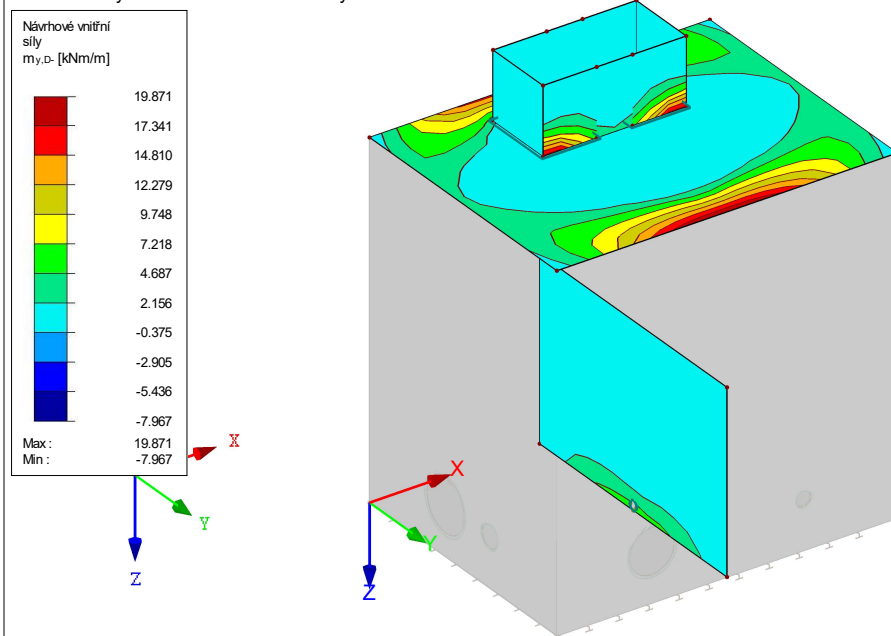
■ NÁVRHOVÉ VNITŘNÍ SÍLY $m_{y,D,-}$

KV1 : MSÚ

Návrhové vnitřní síly $m_{y,D,-}$ [kNm/m]

Kombinace výsledků: Max. a min. hodnoty

Izometrie



Max $m_{y,D,-}$: 19.871, Min $m_{y,D,-}$: -7.967 kNm/m

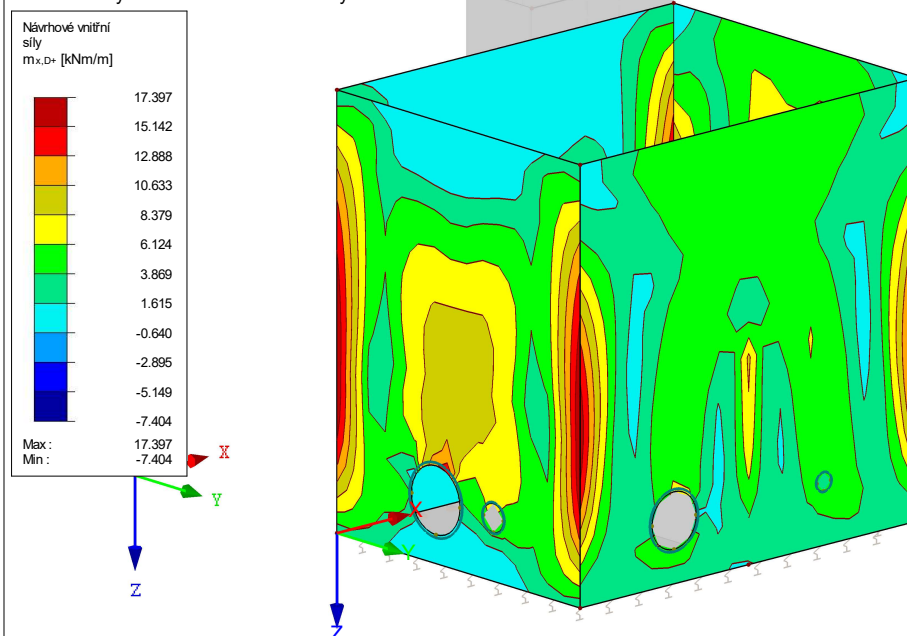
■ NÁVRHOVÉ VNITŘNÍ SÍLY $m_{x,D,+}$

KV1 : MSÚ

Návrhové vnitřní síly $m_{x,D,+}$ [kNm/m]

Kombinace výsledků: Max. a min. hodnoty

Izometrie



Max $m_{x,D,+}$: 17.397, Min $m_{x,D,+}$: -7.404 kNm/m

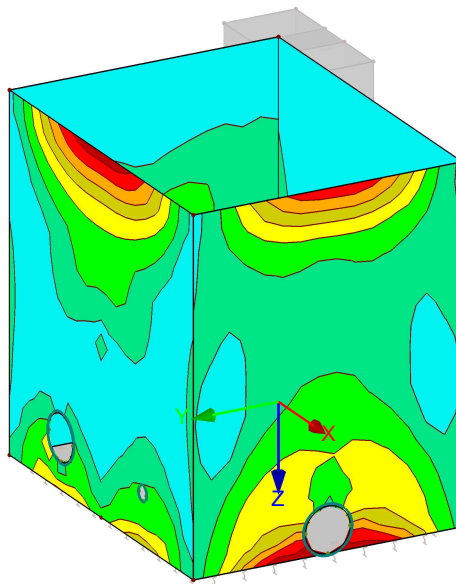
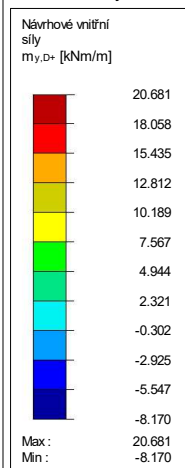
■ **NÁVRHOVÉ VNITŘNÍ SÍLY $m_{y,D,+}$**

KV1 : MSÚ

Návrhové vnitřní síly $m_{y,D,+}$ [kNm/m]

Kombinace výsledků: Max. a min. hodnoty

Izometrie



Max $m_{y,D,+}$: 20.681, Min $m_{y,D,+}$: -8.170 kNm/m

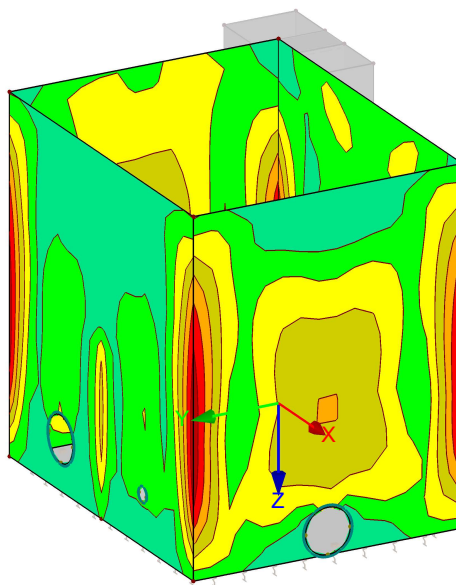
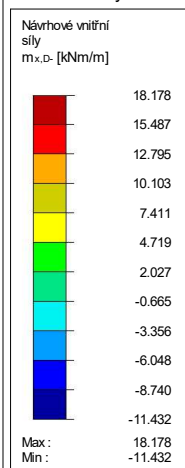
■ **NÁVRHOVÉ VNITŘNÍ SÍLY $m_{x,D,-}$**

KV1 : MSÚ

Návrhové vnitřní síly $m_{x,D,-}$ [kNm/m]

Kombinace výsledků: Max. a min. hodnoty

Izometrie



Max $m_{x,D,-}$: 18.178, Min $m_{x,D,-}$: -11.432 kNm/m

Projekt:

Model: Tlumicí sachtá

Datum: 05.02.2024

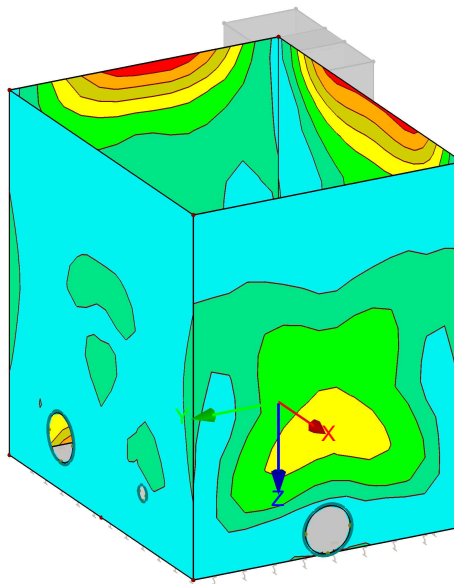
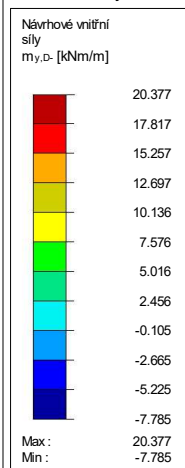
■ NÁVRHOVÉ VNITŘNÍ SÍLY $m_{y,D,-}$

KV1 : MSÚ

Návrhové vnitřní síly $m_{y,D,-}$ [kNm/m]

Kombinace výsledků: Max. a min. hodnoty

Izometrie



Max $m_{y,D,-}$: 20.377, Min $m_{y,D,-}$: -7.785 kNm/m

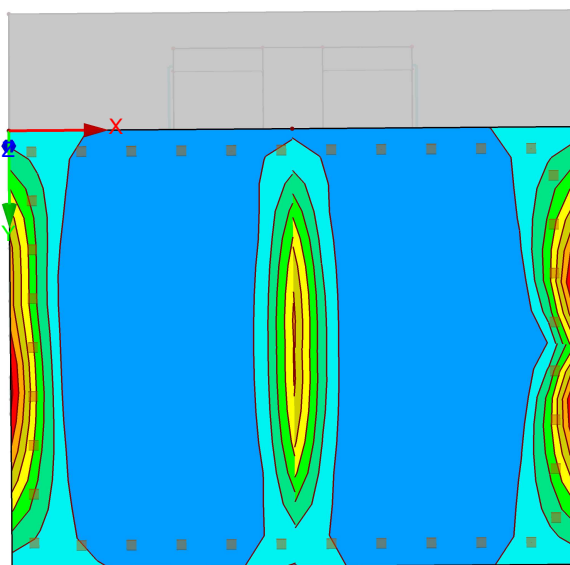
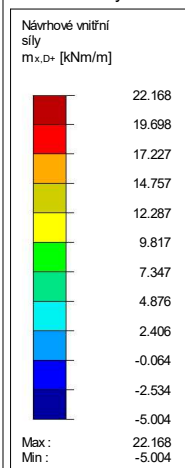
■ NÁVRHOVÉ VNITŘNÍ SÍLY $m_{x,D,+}$

KV1 : MSÚ

Návrhové vnitřní síly $m_{x,D,+}$ [kNm/m]

Kombinace výsledků: Max. a min. hodnoty

Izometrie



Max $m_{x,D,+}$: 22.168, Min $m_{x,D,+}$: -5.004 kNm/m

Projekt:

Model: Tlumicí sachtá

Datum: 05.02.2024

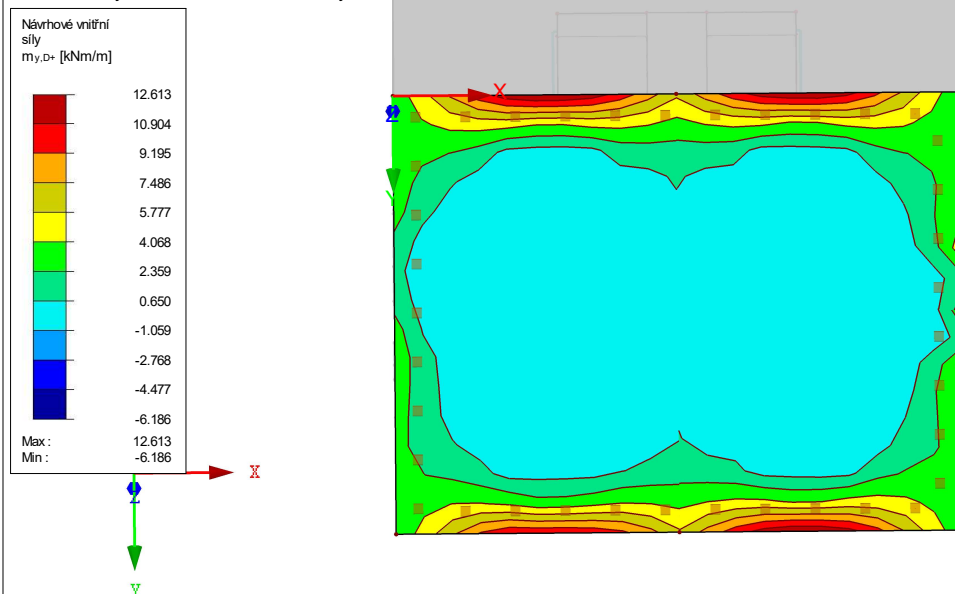
■ NÁVRHOVÉ VNITŘNÍ SÍLY $m_{y,D,+}$

KV1 : MSÚ

Návrhové vnitřní síly $m_{y,D,+}$ [kNm/m]

Kombinace výsledků: Max. a min. hodnoty

Izometrie



Max $m_{y,D,+}$: 12.613, Min $m_{y,D,+}$: -6.186 kNm/m

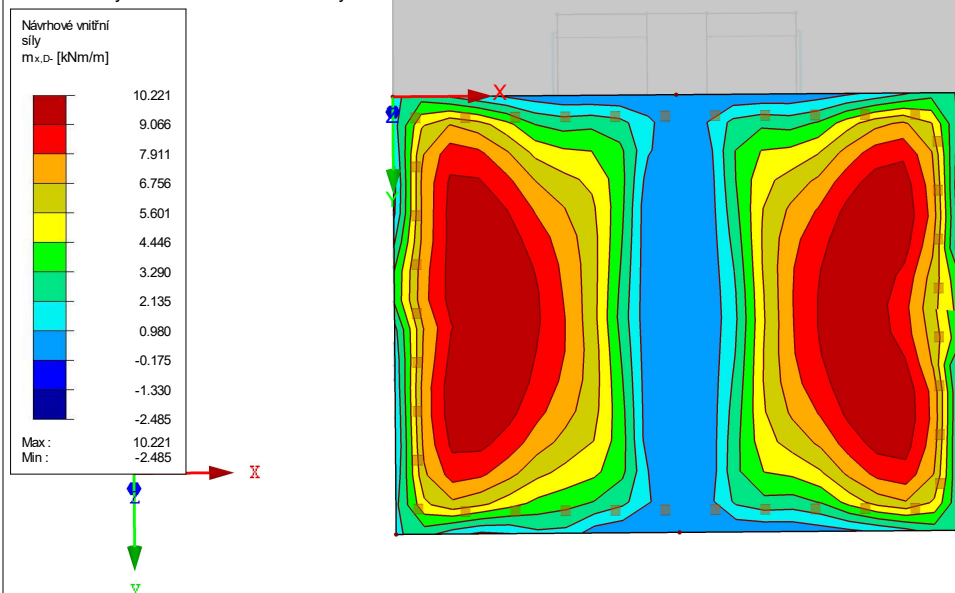
■ NÁVRHOVÉ VNITŘNÍ SÍLY $m_{x,D,-}$

KV1 : MSÚ

Návrhové vnitřní síly $m_{x,D,-}$ [kNm/m]

Kombinace výsledků: Max. a min. hodnoty

Izometrie



Max $m_{x,D,-}$: 10.221, Min $m_{x,D,-}$: -2.485 kNm/m

Projekt:

Model: Tlumicí sachta

Datum: 05.02.2024

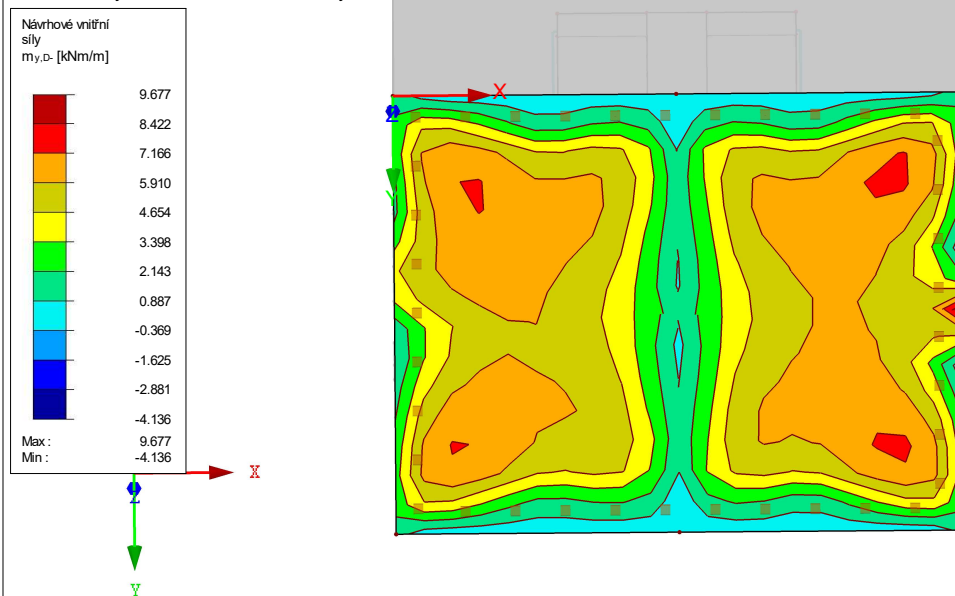
■ **NÁVRHOVÉ VNITŘNÍ SÍLY $m_{y,D,-}$**

KV1 : MSÚ

Návrhové vnitřní síly $m_{y,D,-}$ [kNm/m]

Kombinace výsledků: Max. a min. hodnoty

Izometrie



Max $m_{y,D,-}$: 9.677, Min $m_{y,D,-}$: -4.136 kNm/m